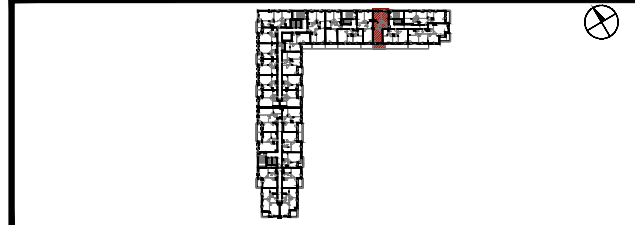


Inwestor  
**Spółdzielnia Mieszkaniowa „Gocław Lotnisko”**

Generalny Realizator Inwestycji  
**EDinvest s.a.**  
03-982 Warszawa, ul. Bora Komorowskiego 35 lok.218  
www.edinvest.pl

**KARTA KATALOGOWA**  
**ZNANIECKIEGO | BUDYNEK A**



PIĘTRO	0	1	2	3	4	5	6	7
MIESZKANIE NR						29		
KLATKA NR						1		

**52.19m<sup>2</sup>**      2 - pokojowe

POMIESZCZENIE		Pow. UŻYTKOWA
NR	NAZWA	Pu [m <sup>2</sup> ]
①	HOL	7.84m <sup>2</sup>
②	P. DZIENNY	17.80m <sup>2</sup>
③	ŁAZIENKA	4.61m <sup>2</sup>
④	KUCHNIA	10.93m <sup>2</sup>
⑤	SYPIALNIA	10.96m <sup>2</sup>

RAZEM	52.19m <sup>2</sup>
BALKON / LOGGIA / TARAS	Pow.[m <sup>2</sup> ]
BALKON / LOGGIA	7.38m <sup>2</sup>
TARAS	
TARAS ZIELONY	

Pu - Powierzchnię użytkową lokalu oraz poszczególnych pomieszczeń podano zgodnie z normą PN: ISO 9836:2015 (z uwzględnieniem tynków, jeśli występują).

**LEGENDA:**  
 ściany z możliwością rozbiórki  
 ściany nierozbieralne żelbetowe    ściany nierozbieralne murowane

**UWAGI:**  
 1) Podane wymiary pomieszczeń są wymiarami w świetle pionowych przegród (ścian) w stanie surowym. Docelowe wymiary będą różne o grubości warstw wykończenia i tolerancje wykonania robót.  
 2) Ostateczny obmiar powierzchni będzie dokonany po wybudowaniu lokalu, a niniejszy rysunek podaje przybliżoną powierzchnię docelową.  
 3) Przedstawiony rzut w tym pokazane na nim rozmieszczenia i układ elementów mają charakter orientacyjny i mogą ulec zmianie (np. Rozmieszczenie urządzeń sanitarnych, grzewczych, drzwiowych, okiennych).  
 4) Powierzchnie przedstawione na rzucie i ich wymiary w tym wymiary elementów pomieszczeń mogą ulec zmianie.  
 5) Powierzchnia oraz układ balkonu, loggii oraz ogródka mogą ulec zmianie.  
 6) Nie zaleca się używania niniejszego rysunku jako podkładu pod aranżowanie wnętrz.

SKALA 1:50      24.01.2022

**FS & P ARCUS**  
**Biuro architektoniczne**  
 ul. gen. Abrahama 12 lok. XI | 03-982 Warszawa  
 www.fsparcus.com.pl | fsparcus@fsparcus.com.pl

SKALA 1:50