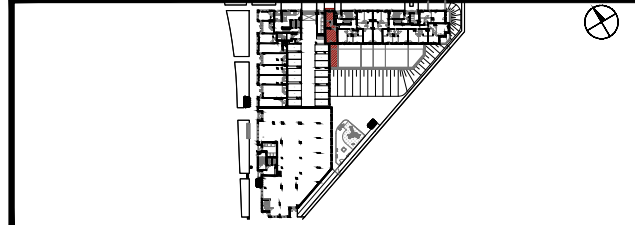


Inwestor
Spółdzielnia Mieszkaniowa „Goćław Lotnisko”
Generalny Realizator Inwestycji

EDinvest s.a.
03-982 Warszawa, ul. Bora Komorowskiego 35 lok.218
www.edinvest.pl

KARTA KATALOGOWA

ZNANIECKIEGO BUDYNEK A



PIĘTRO	0	1	2	3	4	5	6	7
MIESZKANIE NR	32							
KLATKA NR	2							

41.49m² 2 pokojowe z aneksem

POMIESZCZENIE		Pow. UŻYTKOWA
NR	NAZWA	Pu [m ²]
①	HOL	4.34m ²
②	P. DZIENNY+ANEKS KUCH.	22.00m ²
③	ŁAZIENKA	4.15m ²
④	SYPIALNIA	11.00m ²

RAZEM	41.49m²
BALKON / LOGGIA / TARAS	Pow.[m²]
BALKON / LOGGIA	
TARAS	5.39m²
TARAS ZIELONY	20.75m²

Pu - Powierzchnię użytkową lokalu oraz poszczególnych pomieszczeń podano zgodnie z normą PN: ISO 9836:2015 (z uwzględnieniem tynków, jeśli występują).

LEGENDA:
 ściany z możliwością rozbiórki
 ściany nierozbieralne żelbetowe ściany nierozbieralne murowane

UWAGI:
 1) Podane wymiary pomieszczeń są wymiarami w świetle pionowych przegród (ścian) w stanie surowym. Docelowe wymiary będą różne o grubości warstw wykończenia i tolerancje wykonania robót.
 2) Ostateczny obmiar powierzchni będzie dokonany po wybudowaniu lokalu, a niniejszy rysunek podaje przybliżoną powierzchnię docelową.
 3) Przedstawiony rzut w tym pokazane na nim rozmieszczenia i układ elementów mają charakter orientacyjny i mogą ulec zmianie (np. Rozmieszczenie urządzeń sanitarnych, grzewczych, drzwiowych, okiennych).
 4) Powierzchnie przedstawione na rzucie i ich wymiary w tym wymiary elementów pomieszczeń mogą ulec zmianie.
 5) Powierzchnia oraz układ balkonu, loggii oraz ogródka mogą ulec zmianie.
 6) Nie zaleca się używania niniejszego rysunku jako podkładu pod aranżowanie wnętrz.

SKALA 1:50 24.01.2022

SKALA 1:50

FS & P ARCUS
Biuro architektoniczne
 ul. gen. Abrahama 12 lok. XI | 03-982 Warszawa
 www.fsparcus.com.pl | fsparcus@fsparcus.com.pl