

Investor
Spółdzielnia Mieszkaniowa „Goćław Lotnisko”

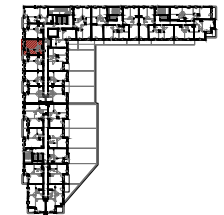
Generalny Realizator Inwestycji



03-982 Warszawa, ul. Bora Komorowskiego 35 lok.218
www.edinvest.pl

KARTA KATALOGOWA

ZNANIECKIEGO | **BUDYNEK A**



PIĘTRO	0	1	2	3	4	5	6	7
MIESZKANIE NR		56						
KLATKA NR		3						

33.77m² 1- pokojowe

POMIESZCZENIE		Pow. UŻYTKOWA
NR	NAZWA	Pu [m ²]
①	HOL	5.45m ²
②	KUCHNIA	6.71m ²
③	P. DZIENNY	16.96m ²
④	ŁAZIENKA	4.65m ²
RAZEM		33.77m ²
BALKON / LOGGIA / TARAS		Pow.[m ²]
BALKON / LOGGIA		3.31m ²
TARAS		
TARAS ZIELONY		

Pu - Powierzchnię użytkową lokalu oraz poszczególnych pomieszczeń podano zgodnie z normą PN: ISO 9836:2015 (z uwzględnieniem tynków, jeśli występują).

LEGENDA:

- ściany z możliwością rozbiórki
- ściany nierozbieralne żelbetowe
- ściany nierozbieralne murowane

UWAGI:

- 1) Podane wymiary pomieszczeń są wymiarami w świetle pionowych przegród (ścian) w stanie surowym. Docelowe wymiary będą różne o grubości warstw wykończenia i tolerancje wykonania robót.
- 2) Ostateczny obmiar powierzchni będzie dokonany po wybudowaniu lokalu, a niniejszy rysunek podaje przybliżoną powierzchnię docelową.
- 3) Przedstawiony rzut w tym pokazane na nim rozmieszczenia i układ elementów mają charakter orientacyjny i mogą ulec zmianie (np. Rozmieszczenie urządzeń sanitarnych, grzewczych, drzwiowych, okiennych).
- 4) Powierzchnie przedstawione na rzucie i ich wymiary w tym wymiary elementów pomieszczeń mogą ulec zmianie.
- 5) Powierzchnia oraz układ balkonu, loggii oraz ogródka mogą ulec zmianie.
- 6) Nie zaleca się używania niniejszego rysunku jako podkładu pod aranżowanie wnętrz.

SKALA

1:50

24.01.2022

SKALA 1:50

FS & P ARCUS

Biuro architektoniczne

ul. gen. Abrahama 12 lok. XI | 03-982 Warszawa
www.fsparcus.com.pl | fsparcus@fsparcus.com.pl