

SKALA 1:100

Inwestor

Spółdzielnia Mieszkaniowa „Goćław Lotnisko”

Generalny Realizator Inwestycji

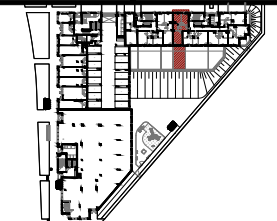
**EDinvest s.a.**

03-982 Warszawa, ul. Bora Komorowskiego 35 lok.218  
www.edinvest.pl

**KARTA KATALOGOWA**

**ZNANIECKIEGO**

**BUDYNEK A**



PIĘTRO	0	1	2	3	4	5	6	7
MIESZKANIE NR	5							
KLATKA NR	1							

**52.18m<sup>2</sup>**

2 - pokojowe

POMIESZCZENIE		Pow. UŻYTKOWA
NR	NAZWA	Pu [m <sup>2</sup> ]
①	HOL	7.84m <sup>2</sup>
②	P. DZIENNY	17.83m <sup>2</sup>
③	ŁAZIENKA	4.54m <sup>2</sup>
④	KUCHNIA	10.92m <sup>2</sup>
⑤	SYPIALNIA	10.96m <sup>2</sup>

RAZEM	52.18m <sup>2</sup>
BALKON / LOGGIA / TARAS	Pow.[m <sup>2</sup> ]
BALKON / LOGGIA	
TARAS	8.18m <sup>2</sup>
TARAS ZIELONY	31.48m <sup>2</sup>

Pu - Powierzchnię użytkową lokalu oraz poszczególnych pomieszczeń podano zgodnie z normą PN: ISO 9836:2015 (z uwzględnieniem tynków, jeśli występują).

**LEGENDA:**

- ▨ ściany z możliwością rozbiórki
- ściany nierozbieralne żelbetowe
- ściany nierozbieralne murowane

**UWAGI:**

- Podane wymiary pomieszczeń są wymiarami w świetle pionowych przegród (ścian) w stanie surowym. Docelowe wymiary będą różne o grubości warstw wykończenia i tolerancje wykonania robót.
- Ostateczny obmiar powierzchni będzie dokonany po wybudowaniu lokalu, a niniejszy rysunek podaje przybliżoną powierzchnię docelową.
- Przedstawiony rzut w tym pokazane na nim rozmieszczenia i układ elementów mają charakter orientacyjny i mogą ulec zmianie (np. Rozmieszczenie urządzeń sanitarnych, grzewczych, drzwiowych, okiennych).
- Powierzchnie przedstawione na rzucie i ich wymiary w tym wymiary elementów pomieszczeń mogą ulec zmianie.
- Powierzchnia oraz układ balkonu, loggii oraz ogródka mogą ulec zmianie.
- Nie zaleca się używania niniejszego rysunku jako podkładu pod aranżowanie wnętrza.

SKALA

1:50

24.01.2022

SKALA 1:50

**FS & P ARCUS**

**Biuro architektoniczne**

ul. gen. Abrahama 12 lok. XI | 03-982 Warszawa  
www.fsparcus.com.pl | fsparcus@fsparcus.com.pl

