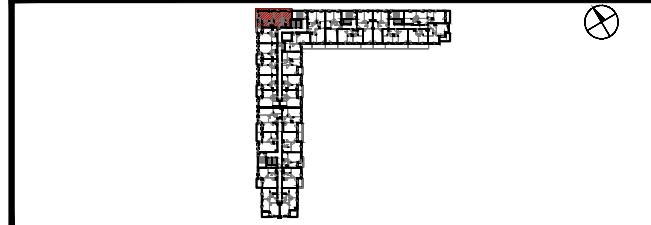


Investor  
**Spółdzielnia Mieszkaniowa „Goćław Lotnisko”**  
 Generalny Realizator Inwestycji  
**EDinvest s.a.**  
 03-982 Warszawa, ul. Bora Komorowskiego 35 lok.218  
 www.edinvest.pl

**KARTA KATALOGOWA**  
**ZNANIECKIEGO | BUDYNEK A**



PIĘTRO	0	1	2	3	4	5	6	7
MIESZKANIE NR			69	80	91			
KLATKA NR			3					

**63.60m<sup>2</sup>**      3 - pokojowe

POMIESZCZENIE		Pow. UŻYTKOWA
NR	NAZWA	Pu [m <sup>2</sup> ]
①	HOL	9.41m <sup>2</sup>
②	KUCHNIA	6.85m <sup>2</sup>
③	P. DZIENNY	19.85m <sup>2</sup>
④	SYPIALNIA	10.20m <sup>2</sup>
⑤	SYPIALNIA	10.70m <sup>2</sup>
⑥	ŁAZIENKA	4.87m <sup>2</sup>
⑦	WC	1.64m <sup>2</sup>

<b>RAZEM</b>	63.60m <sup>2</sup>
<b>BALKON / LOGGIA / TARAS</b>	Pow. [m <sup>2</sup> ]
<b>BALKON / LOGGIA</b>	3.91m <sup>2</sup>
<b>TARAS</b>	
<b>TARAS ZIELONY</b>	

Pu - Powierzchnię użytkową lokalu oraz poszczególnych pomieszczeń podano zgodnie z normą PN: ISO 9836:2015 (z uwzględnieniem tynków, jeśli występują).

**LEGENDA:**  
 ściany z możliwością rozbiórki  
 ściany nierozbieralne żelbetowe    ściany nierozbieralne murowane

- UWAGI:**
- 1) Podane wymiary pomieszczeń są wymiarami w świetle pionowych przegród (ścian) w stanie surowym. Docelowe wymiary będą różne o grubości warstw wykończenia i tolerancje wykonania robót.
  - 2) Ostateczny obmiar powierzchni będzie dokonany po wybudowaniu lokalu, a niniejszy rysunek podaje przybliżoną powierzchnię docelową.
  - 3) Przedstawiony rzut w tym pokazane na nim rozmieszczenia i układ elementów mają charakter orientacyjny i mogą ulec zmianie (np. Rozmieszczenie urządzeń sanitarnych, grzewczych, drzwiowych, okiennych).
  - 4) Powierzchnie przedstawione na rzucie i ich wymiary w tym wymiary elementów pomieszczeń mogą ulec zmianie.
  - 5) Powierzchnia oraz układ balkonu, loggii oraz ogródka mogą ulec zmianie.
  - 6) Nie zaleca się używania niniejszego rysunku jako podkładu pod aranżowanie wnętrz.

SKALA 1:50      24.01.2022

SKALA 1:50

**FS & P ARCUS**  
**Biuro architektoniczne**  
 ul. gen. Abrahama 12 lok. XI | 03-982 Warszawa  
 www.fsparcus.com.pl | fsparcus@fsparcus.com.pl