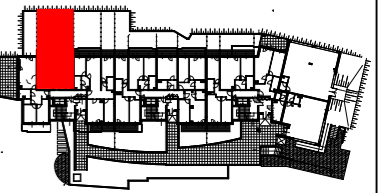


**WIELORODZINNY BUDYNEK
MIESZKALNO - USŁUGOWY
"WILGA 6"**

Investor :
**SPÓŁDZIELNIA MIESZKANIOWA
GOCLAW-LOTNICKO**

Generalny Realizator Inwestycji:
edinvest s.a.
03-982 Warszawa, ul. Bora Komorowskiego 35 lok. 218
www.edinvest.pl

KARTA KATALOGOWA



| | | | | | | | |
|---------------|---|----|----|----|----|----|----|
| PIĘTRO | 0 | +1 | +2 | +3 | +4 | +5 | +6 |
| NR MIESZKANIA | 2 | | | | | | |
| KLATKA | A | | | | | | |

A2 (2PK pow. 51,72 m²)

| POMIESZCZENIE | POW. UŻYTKOW |
|-----------------|--------------|
| 1 Przedpokój | 4,83 |
| 2 Łazienka | 4,03 |
| 3 Sypialnia | 11,44 |
| 4 Kuchnia | 11,03 |
| 5 Pokój dzienny | 20,39 |

| | |
|------------------------|-----------------------|
| RAZEM | 51,72 |
| BALKON/ TARAS/ OGRÓDEK | Pow.(m ²) |
| BALKON | |
| 6 TARAS | 9,74 |
| 7 OGRÓDEK | 78,02 |

- LEGENDA**
- Ściany nierozbieralne
 - Ściany z możliwością rozbiórki
 - Możliwość wydzielenia kuchni

WMO - wentylacja mechaniczna okapowa
WMK - wentylacja mechaniczna kuchni
WMŁ - wentylacja mechaniczna łazienki
K - kanalizacja

- wlot do kanału wentylacji mechanicznej
- wymiary okna - szerokość / wysokość
- izolacyjność akustyczna okna
- wysokość parapetu
- nawiewnik okienny
- nawiewnik ścienny
- grzejniki
- grzejnik łazienkowy

UWAGA: Lokalizację przyborów sanitarnych podano zgodnie z projektem budowlanym. Powierzchnia użytkowa lokalu jest określona na podstawie rozporządzenia Ministra Transportu, Budownictwa i Gospodarki Morskiej z dn. 25.04.2012, w sprawie szczegółowego zakresu i formy projektu budowlanego (Dz. U. z 2012r. POZ. 462), zgodnie z zasadami zawartymi w polskiej normie PN-ISO 9836:1997, tj.: powierzchnia użytkowa lokalu jest obliczana w metrach kwadratowych z dokładnością do dwóch miejsc po przecinku, dla wymiarów lokalu w stanie wykończonym, na poziomie podłogi, nie licząc listew przypodłogowych, progów itp. Karta katalogowa pokazuje przykładową aranżację. Powierzchnie podano w świetle wykończonych ścian. Karta katalogowa ma jedynie charakter informacyjny, podane powierzchnie mogą ulec drobnym korektom na etapie wykonawczym.

Plano
Sp. z o.o.

Wągrowa 11
02-795 Warszawa
tel. (0-22) 648-96-28

DATA: Wrzesień 2020 SKALA LINIOWA

