

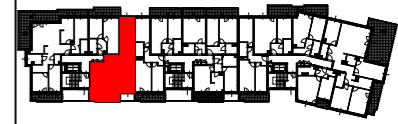


**WIELORODZINNY BUDYNEK
MIESZKALNO - USŁUGOWY
"WILGA 6"**

Investor :
**SPÓŁDZIELNIA MIESZKANIOWA
GOCLAW-LOTNISKO**

Generalny Realizator Inwestycji:
edinvest s.a.
03-982 Warszawa, ul. Bora Komorowskiego 35 lok. 218
www.edinvest.pl

KARTA KATALOGOWA



PIĘTRO	0	+1	+2	+3	+4	+5	+6
NR MIESZKANIA							27
KLATKA	A						

A27 (2PK pow. 69,78 m²)

POMIESZCZENIE		POW. UŻYTKOW
Nr	NAZWA	Pu.(m ²)
1	Przedpokój	9,94
2	Sypialnia	4,11
3	Łazienka	13,11
4	WC	1,52
5	Sypialnia	11,66
6	Kuchnia	11,02
7	Pokój dzienny	18,42
RAZEM		69,78
BALKON/ TARAS/ OGRÓDEK		Pow.(m²)
8	BALKON	8,49
TARAS		
OGRÓDEK		

- LEGENDA**
- Ściany nierozbieralne
 - Ściany z możliwością rozbiórki
 - Możliwość wydzielenia kuchni

WMO - wentylacja mechaniczna okapowa
WMK - wentylacja mechaniczna kuchni
WMŁ - wentylacja mechaniczna łazienki
K - kanalizacja

- wlot do kanału wentylacji mechanicznej
- wymiary okna - szerokość / wysokość
- izolacyjność akustyczna okna
- wysokość parapetu
- nawiewnik okienny
- nawiewnik ścienny
- grzejniki
- grzejnik łazienkowy

UWAGA: Lokalizację przyrządów sanitarnych podano zgodnie z projektem budowlanym. Powierzchnia użytkowa lokalu jest określona na podstawie rozporządzenia Ministra Transportu, Budownictwa i Gospodarki Morskiej z dn. 25.04.2012, w sprawie szczegółowego zakresu i formy projektu budowlanego (DZ. U. z 2012r. POZ. 46) - SKALA LINIOWA
obliczana w metrach kwadratowych z dokładnością do dwóch miejsc po przecinku, dla wymiarów łokalu w stanie wykończonym, na poziomie podłogi, nie licząc listew przypodłogowych, progów itp. Karta katalogowa pokazuje przykładową aranżację. Powierzchnie podano w świetle wykończonych ścian. Karta katalogowa ma jedynie charakter informacyjny, podane powierzchnie mogą ulec drobnym korektom na etapie wykonawczym.



DATA: Wrzesień 2020 SKALA LINIOWA

